

POWER SERIES

TDX[®] SP2 ULM



Carrozzina elettronica altamente reattiva a trazione centrale
con seduta ULM di ultima generazione



| TDX® SP2 ULM

Comfort e prestazioni eccellenti.

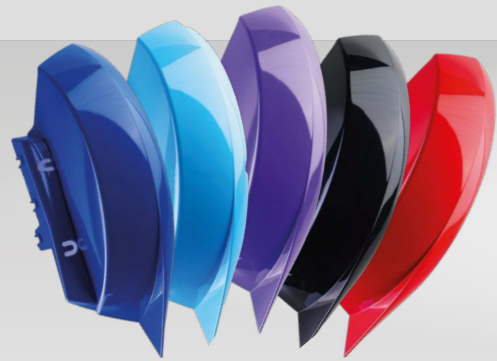
La **TDX® SP2 ULM**(Ultra Low Max) è una delle nostre carrozzine elettroniche a trazione centrale più performanti. Qualità e tecnologia si esprimono al meglio in questo modello: abbinate alle sedute ULM di ultima generazione e ai comandi intuitivi LiNX sono una garanzia di comfort e prestazioni ottimali.



| TDX® SP2 ULM

Non una semplice base.

La TDX® SP2 è stata progettata per offrire prestazioni ottimali e consentirti di andare ovunque tu desideri. Facile da controllare e manovrare per garantire maggiore libertà e indipendenza.



Nuova collezione di carenature

Scegli tra una gamma di nuove ed entusiasmanti carenature colorate per un look elegante.



Larghezza **650 mm**



Raggio di sterzata di **560 mm**



Eccellente manovrabilità

La trazione centrale facilita la guida negli spazi angusti e assicura un movimento più controllato.



Sospensioni brevettate SureStep®

Garantiscono una guida confortevole e fluida anche su percorsi impegnativi.



Maggiore stabilità e sicurezza

Progettate per garantire che tutte e sei le ruote rimangano saldamente a terra grazie alla funzione di blocco della stabilità integrato.

| TDX® SP2 ULM

Nuovi colori. Maggiore durata.

Aggiungi un tocco fresco ed elegante con una carenatura di colore diverso. La maggiore resistenza della carenatura assicura più protezione e consente di affrontare le sfide quotidiane.



Nero ossidiana

Rosso rubino

Viola passione

Azzurro pavone

Blu artico

| TDX® SP2 ULM

Progettate per l'eccellenza clinica.

Le sedute ULM sono state progettate dai nostri esperti clinici per offrire un comfort e un sostegno ottimali con una "vestibilità" personalizzata che favorisce una maggiore indipendenza e accessibilità.

Grazie alla regolazione integrata e al sistema intelligente Ultra Rail è possibile personalizzare la seduta ULM per ottenere un'ottimale soluzione combinata.



Tecnologia Extended Shear Reduction

(Protezione più estesa
contro le forze di taglio)

Progettata intorno ai punti di articolazione del corpo con una gamma ottimizzata di posizionamento elettronico che assicura supporto e comfort. Il design contribuisce a ridurre al minimo il rischio della creazione delle forze di taglio e aiuta a gestire la redistribuzione della pressione.



Posizionamento personalizzato

estremamente modulare
e regolabile per soddisfare
quelle esigenze che
variano nel tempo.



Pedana LNX

Si estende in lunghezza
ed altezza, lavorando
in combinazione con il
basculamento motorizzato
riduce notevolmente
le forze di taglio che si
possono formare.



Matrix: un sedile pluripremiato

Abbinato a un'ampia
gamma di accessori per
garantire una "vestibilità"
personalizzata e
confortevole.



| TDX® SP2 ULM

matrx®
SCIENCE OF SEATING

In combinazione con il sistema di seduta ULM, estremamente regolabile, la premiata gamma cuscini di seduta **Matrx**® offre una “vestibilità” più confortevole e una maggiore protezione, per garantire il massimo comfort.



Poggiatesta

La nostra gamma di poggiatesta Matrx Elan, con le loro numerose opzioni di regolazione, è progettata per consentire un posizionamento efficace. La schiuma a doppia densità garantisce una sensazione avvolgente, comfort e protezione.



Cinture di posizionamento per punti corporei

La nostra proposta per garantire funzionalità, mobilità e stabilità ottimali è una serie di cinture toraciche e per il posizionamento. Il loro utilizzo contribuisce a garantire stabilità e messa in sicurezza del bacino e della parte superiore del corpo, offrendo al contempo un maggiore controllo e una migliore funzionalità.



Supporti per le anche e supporti laterali per cosce e ginocchia

Un'ampia gamma di supporti di varie forme e dimensioni. Staffe a sgancio rapido regolabili per un posizionamento ottimale e facili da rimuovere in caso di trasferimenti.



Opzioni per lo schienale

È disponibile una gamma di opzioni per lo schienale, tra cui la serie Matrx, che offre il massimo supporto posturale, riduce la pressione e garantisce un'eccezionale controllo del microclima. Con supporto sagomato incorporato per una maggiore stabilità.



Cuscini per sedili

Scegli tra una selezione di cuscini che supportano il posizionamento e proteggono la pelle. Matrx Libra è progettata con una sacca Flo-tech a doppio strato per una migliore resistenza alle forze di taglio, personalizzabile con ulteriori opzioni di posizionamento.

| TDX® SP2 ULM

Con tecnologia **LiNX**® di nuova generazione.

La tecnologia **LiNX**® offre un'esperienza di guida personalizzata e disinvolta. L'innovativa tecnologia apprende le abitudini e le preferenze nel corso del tempo, rendendo il sistema super intuitivo.



| TDX® SP2 ULM

LINX®

Scopri di più.



Nuovo attacco per joystick Resolve

- Vastissima gamma di posizioni del joystick per un comfort ottimale.
- Sgancio con resistenza regolabile.
- Comfort e controllo ottimizzati.



Touchscreen 3.5"

Grande display a colori da 3.5" con joystick, tachimetro e contachilometri.



Comandi alternativi

Tra cui rientrano i comandi compatti per accompagnatore, comandi occipitali e comandi di prossimità a quattro sensori.



Bluetooth® integrato

Assicura la connettività ai dispositivi e ai comandi ambientali.



Opzioni di comando

Una vasta gamma di opzioni di comando consente una configurazione personalizzata per ottenere il massimo controllo e la certezza che la carrozzina reagisca in modo affidabile.

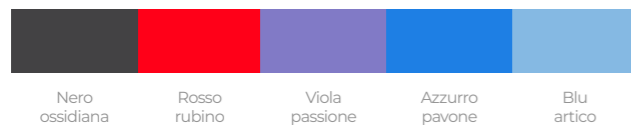


| TDX® SP2 ULM

Dati tecnici.

Per ulteriori informazioni su questo prodotto, incluso il manuale utente, visitate il nostro sito web www.invacare.it.

Nuovi colori



Nero ossidiana Rosso rubino Viola passione Azzurro pavone Blu artico



Larghezza della seduta	Profondità della seduta	Altezza della seduta	Altezza dello schienale	Altezza del bracciolo	Poggiapiedi	Basculamento
405 - 610 mm	405 - 580 mm	420 - 544 mm	355 - 685 mm	230 - 405 mm	290 - 465 mm	-10° - 50°
Inclinazione dello schienale	Altezza totale	Lunghezza totale inclusa la pedana	Lunghezza totale esclusa la pedana	Ampiezza dell'unità di trazione	Peso massimo dell'utente	Capacità della batteria
60° - 168°	1080 - 1210 mm	1290 mm	980 mm	650 mm	136 kg	73 Ah
Diametro di sterzata	Altezza massima degli ostacoli superabili	Pendenza massima in sicurezza	Velocità	Distanza percorribile	Peso totale	
1120 mm	75 mm	9° / 15,8%	Fino a 12 km/h	Fino a 41 km	183 kg	

| TDX® SP2 ULM

Condividi le tue idee e aiutaci a progettare il futuro delle carrozzine elettroniche.

Ti invitiamo a **condividere la tua opinione**.
Le tue considerazioni ci aiuteranno a fornire un servizio migliore alla comunità degli utenti di carrozzine elettroniche.

Scannerizza e compila il modulo.



Grazie per consentirci di essere i tuoi compagni di viaggio.

Il Team della POWER SERIES di Invacare



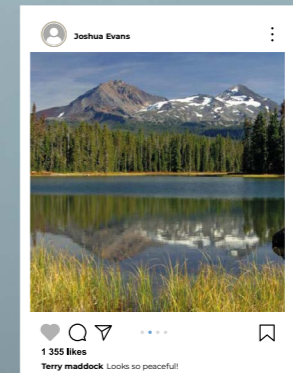
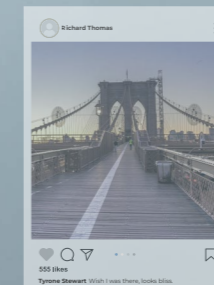
Condividi la tua opinione.

SUBSCRIBE



La mia carrozzina mi permette di essere indipendente e di uscire tutti i giorni.

Ian Mackay
Ambasciatore Invacare



P O W E R S E R I E S

TDX SP2

AVIVA RX

AVIVA FX

Esprit Action

Kompas

Storm 4

Telefono: +39 0445 380059

italia@invacare.com

www.invacare.it

©2024 Invacare International GmbH. Tutti i diritti sono riservati. Tutte le informazioni citate sono ritenute corrette al momento della stampa. Invacare si riserva il diritto di apportare modifiche alle specifiche del prodotto senza preavviso. IT - TDX SP2 ULM - 12/2024.

